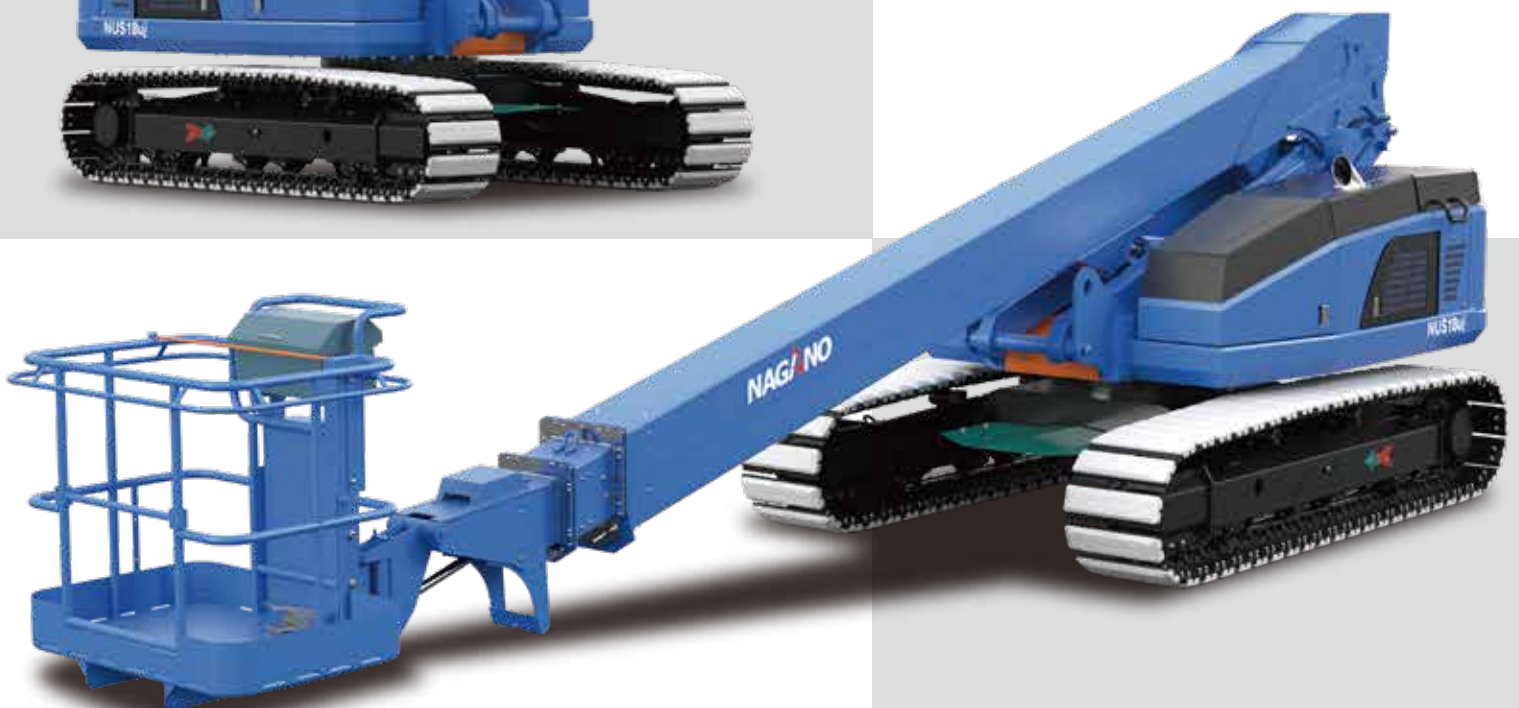


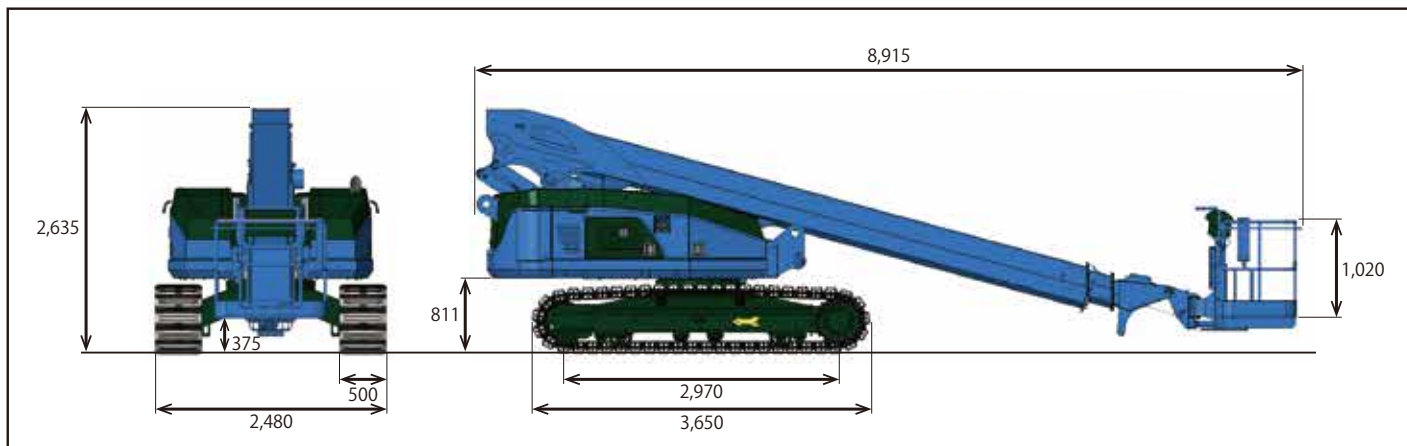
履帶式伸縮臂高空作業車  
**NUS18uj**



## 可裝載在12噸車輛上

外觀圖

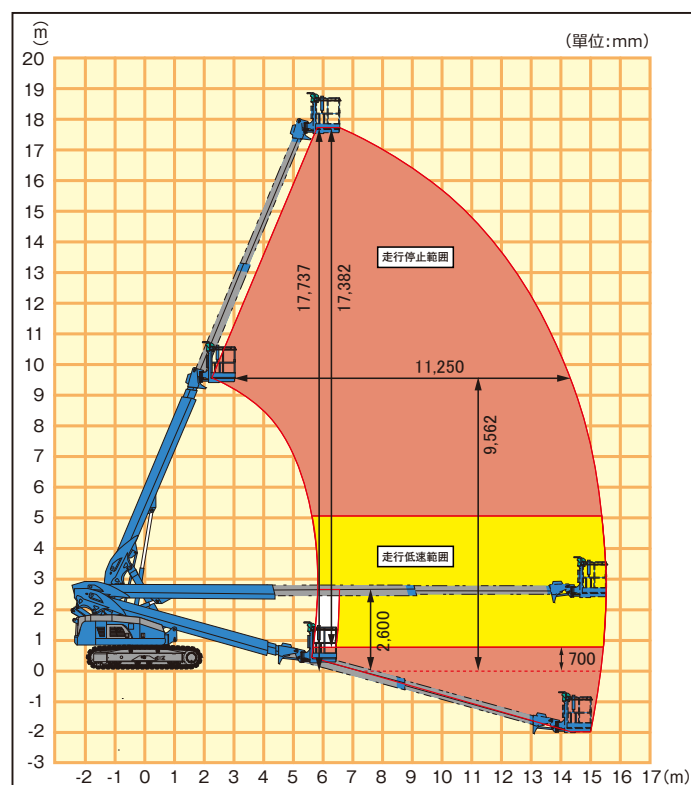
(單位:mm)



主要規格

	型式	單位	NUS18uj (鐵履帶)	
性能	最大工作台高度	m	17.7	
	最大工作半徑	m	15.5	
	垂直上升高度	m	17.4	
	水平移動長度 (高9.6m)	m	11.3	
	工作台最大載重	kg	300 (2名)	
	監筐擺動角度	°	左90~右45	
	動臂旋轉角度	°	360 (連續旋轉)	
	容許路面傾斜角度	°	3	
尺寸	爬坡能力(收縮狀態)	% (°)	36 (20)	
	全長	mm	8,915	
	全寬	mm	2,480	
	全高	mm	2,635	
	旋轉時最大車寬	mm	1,205	
	工作台尺寸(深*寬*高)	mm	1,130×730×1,020	
	履帶板寬度	mm	500	
	履帶輪中心距離	mm	2,970	
重量	離地面最低高度	mm	375	
	車輛重量 (PAD付)	kg	11,130 (11,550)	
動力	最大接地壓 (PAD付)	kPa	104 (105)	
	引擎	廠牌型式	-	KUBOTA D1803-CR-E5B
		排氣量	cc	1,826
		額定輸出	kW	23.9
		轉速	min <sup>-1</sup>	2,400
	柴油箱容量	ℓ	100	
	作動油箱容量	ℓ	76	
	噪音	LwA	dB (A)	100
振動	振動暴露值 (JIS B 7760-2)	m/s <sup>2</sup>	<0.5	
作動速度	升降(動臂全縮)	上	秒/°	40/-15~66
		下	秒/°	40/-15~66
	伸縮	伸	秒/m	38/8.9
		縮	秒/m	43/8.9
	旋轉(動臂全縮)	秒/°	90/360	
	監筐擺動(左/右)	秒/°	15.5/-45~90	
	行駛	2速	km/h	3.3
		1速	km/h	1.8
低速		km/h	1.0	

工作範圍圖



- 作業範圍並沒有考慮動臂的傾斜
- 作業範圍為360度的任何角度都相同
- 作業範圍為水平平坦堅硬的路面下的表示
- 配重裝置必須安裝在所指定的地方

### ■安全裝置

- 緊急停止裝置
- 保持運行控制裝置
- 誤操作防止
- 車輛啟動時誤動作防止裝置
- 安全帶掛鉤
- 喇叭
- 旋轉鎖銷
- 可行駛範圍控制安全裝置和行駛模式切換
- 報警裝置
- 緊急下降裝置
- 防止下降閥
- 斜坡防墜裝置
- 行駛傾斜地面限制裝置
- 工作台防干擾裝置

- 作動速度是為乘客1名、在水平平坦堅硬的路面下表示
- 行駛速度及爬坡能力依路面狀況有很大的差異
- 乘載重量和車輛重量依選配狀況而有所差異,請確認生產銘板及載重銘板
- 最大接地壓為概算值 數值並沒有考慮選配狀況

